

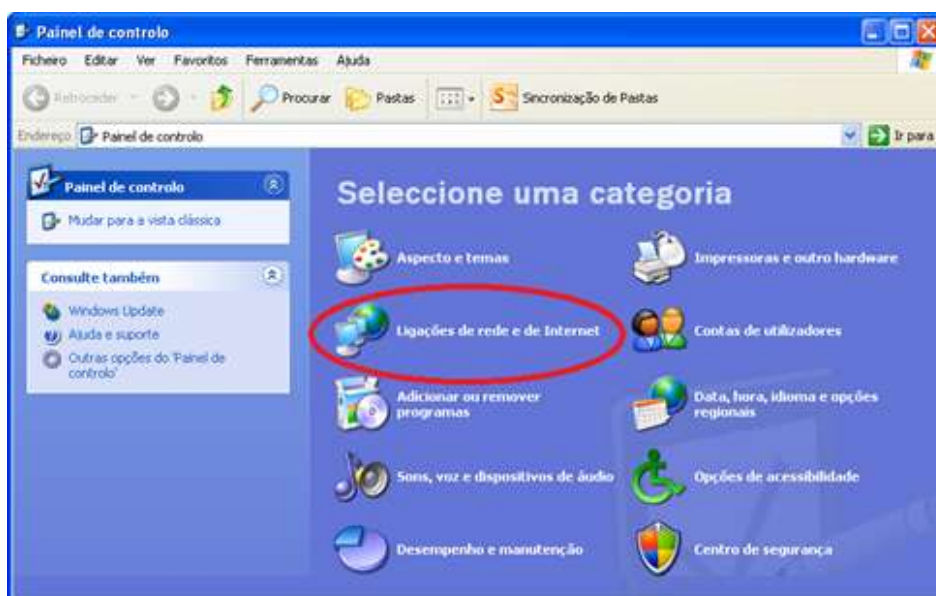
Configurar a VPN no Windows XP

A disponibilização deste serviço tem como objetivo o acesso à biblioteca virtual “B-On” a partir de um ambiente externo ao campus escolar.

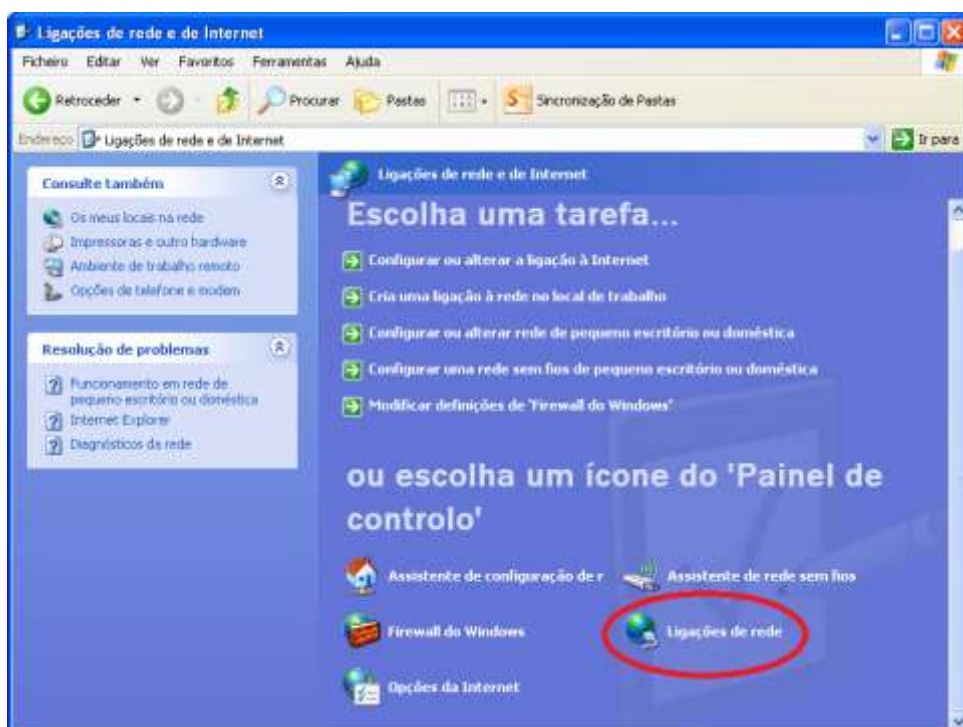
Tendo o computador ligado à internet, para configurar:

1. Clique no botão “Iniciar” e selecione “Painel de Controlo”.

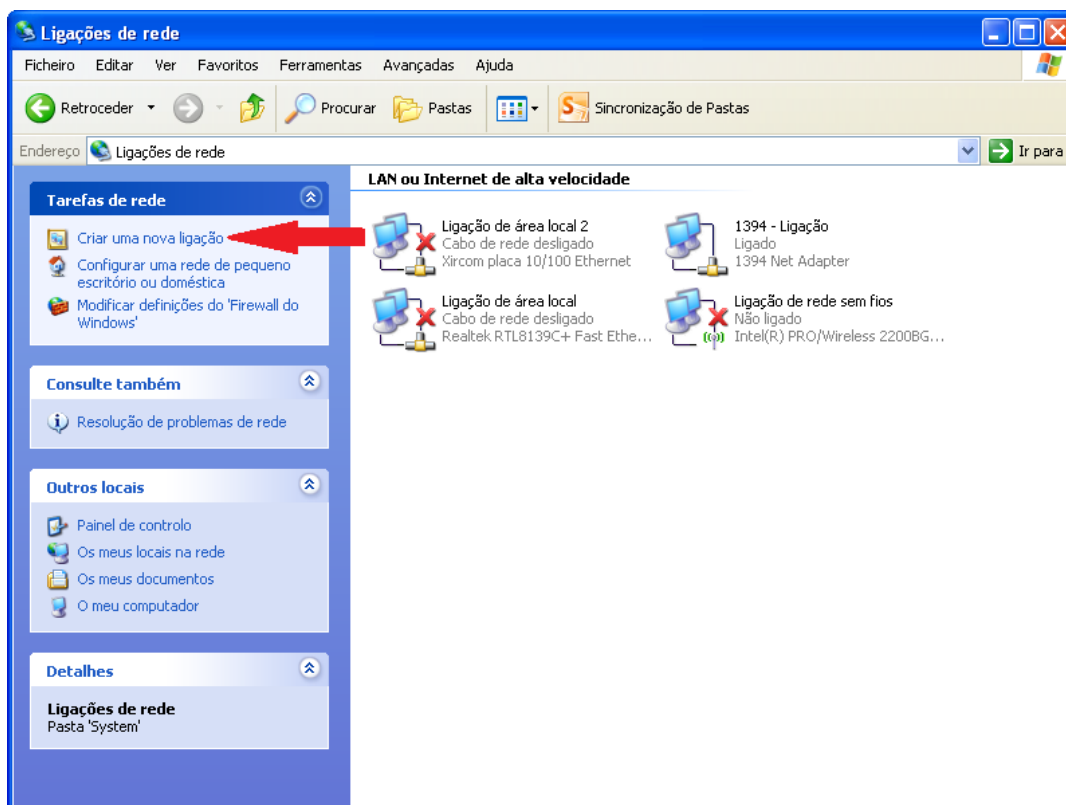
Na janela “Painel de Controlo” selecione a categoria “Ligações de rede e Internet”:



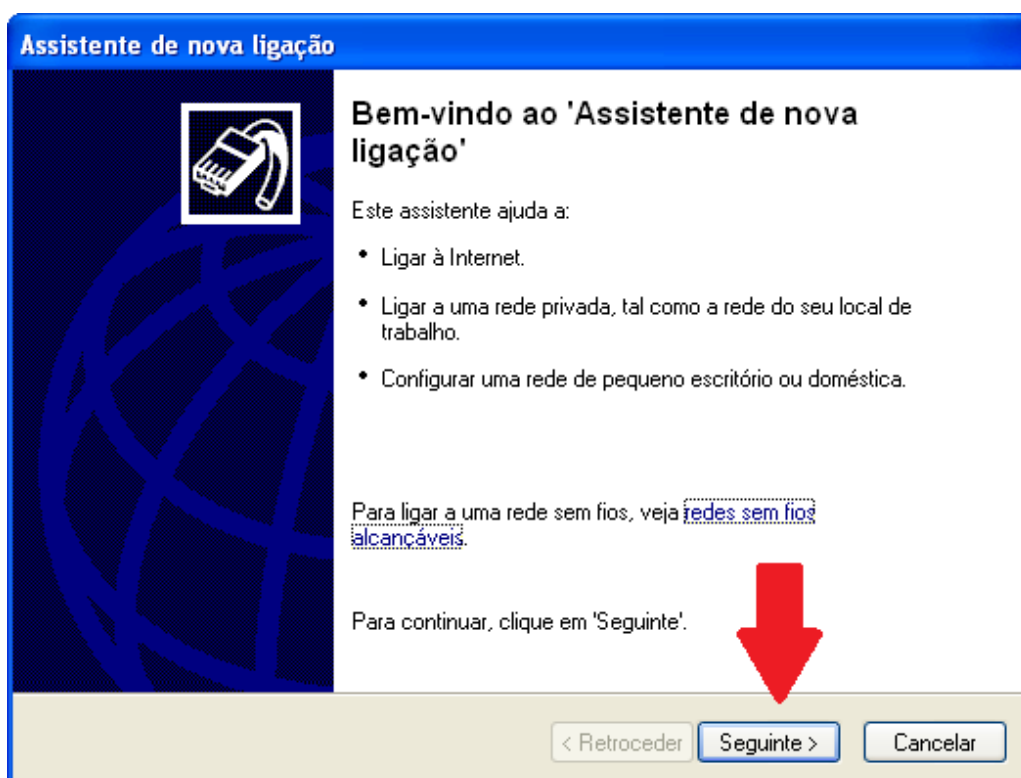
2. Clique em “Ligações de rede”:



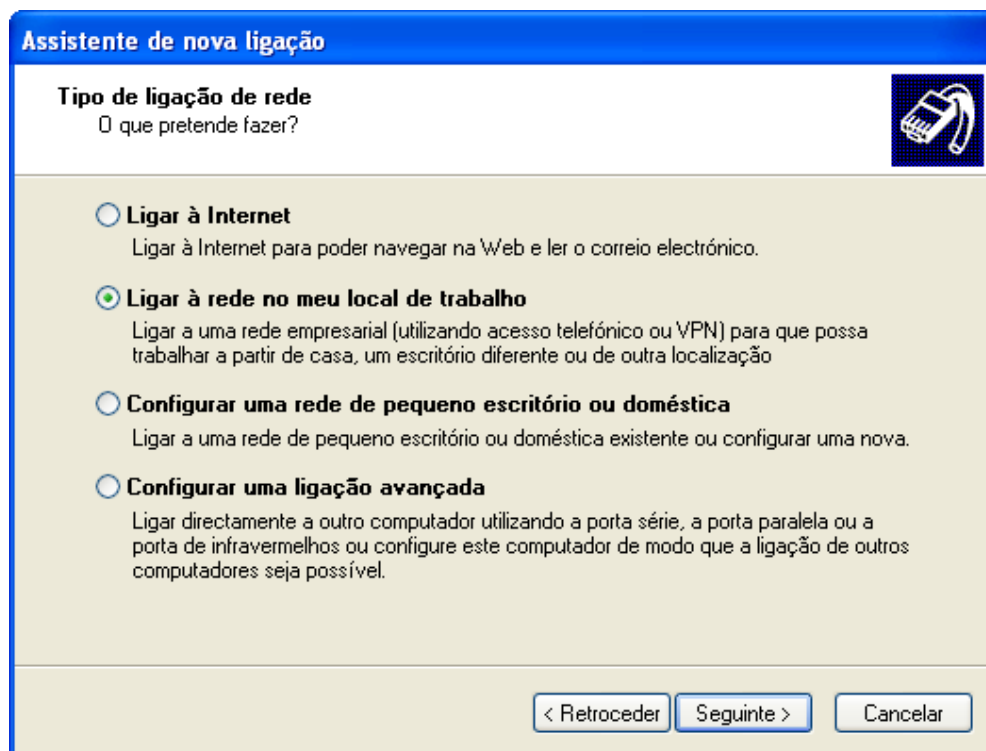
3. Na tabela “Tarefas de rede” clique em “Criar uma nova ligação”:



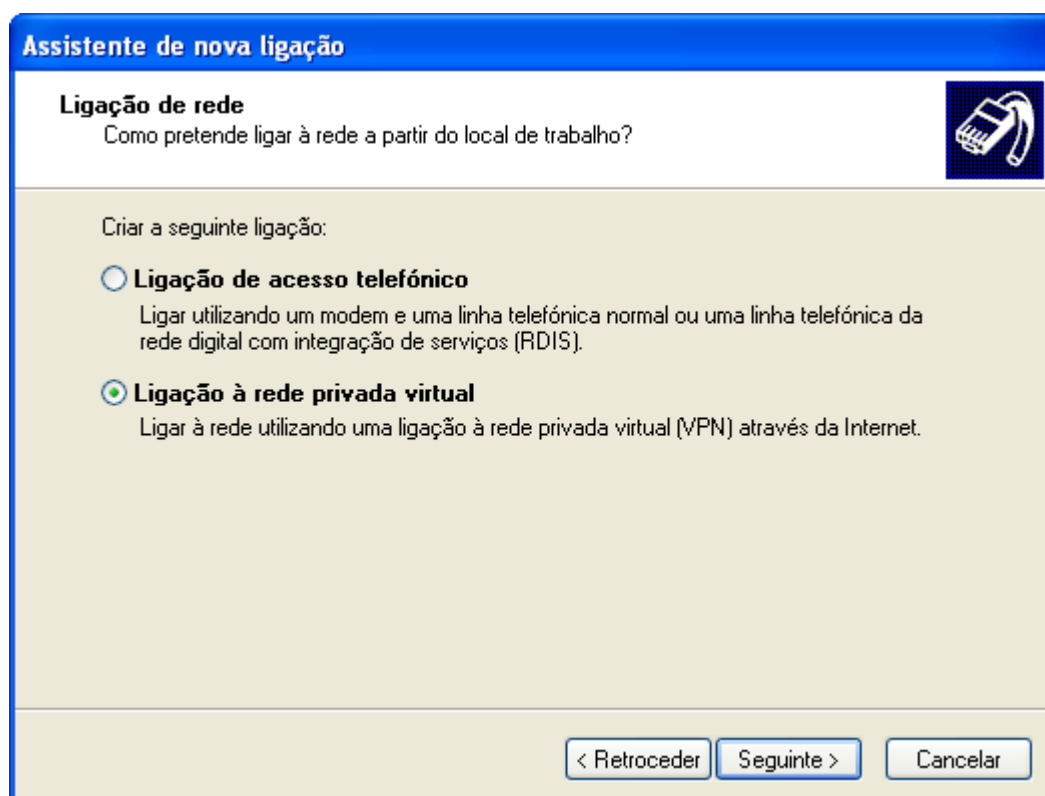
4. No Assistente de nova ligação. Para avançar para o próximo passo clique em “Seguinte”:



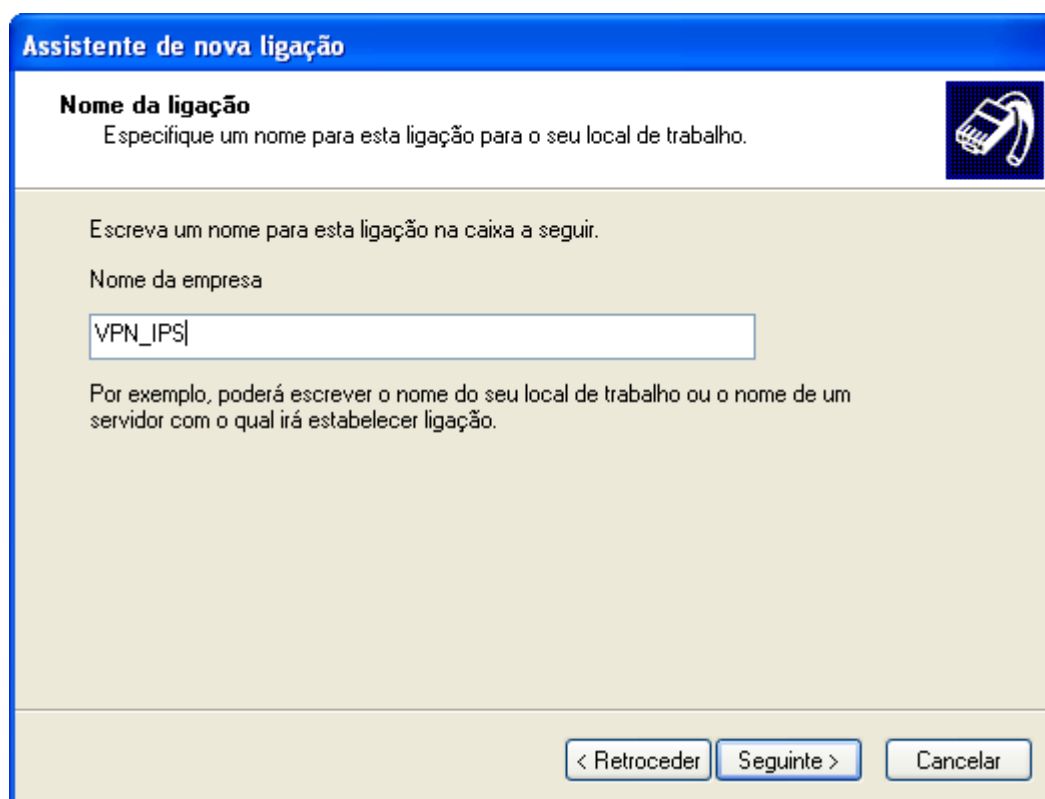
5. De seguida seleccione a opção “**Ligar à rede no meu local de trabalho**” e clique em “**Seguinte**”:



6. Seleccione “**Ligação à rede privada virtual**” e clique no botão “**Seguinte**”:



7. Preencha o campo “**Nome da empresa**” com, por exemplo: “**VPN_IPS**”:



Assistente de nova ligação

Nome da ligação
Especifique um nome para esta ligação para o seu local de trabalho.

Escreva um nome para esta ligação na caixa a seguir.

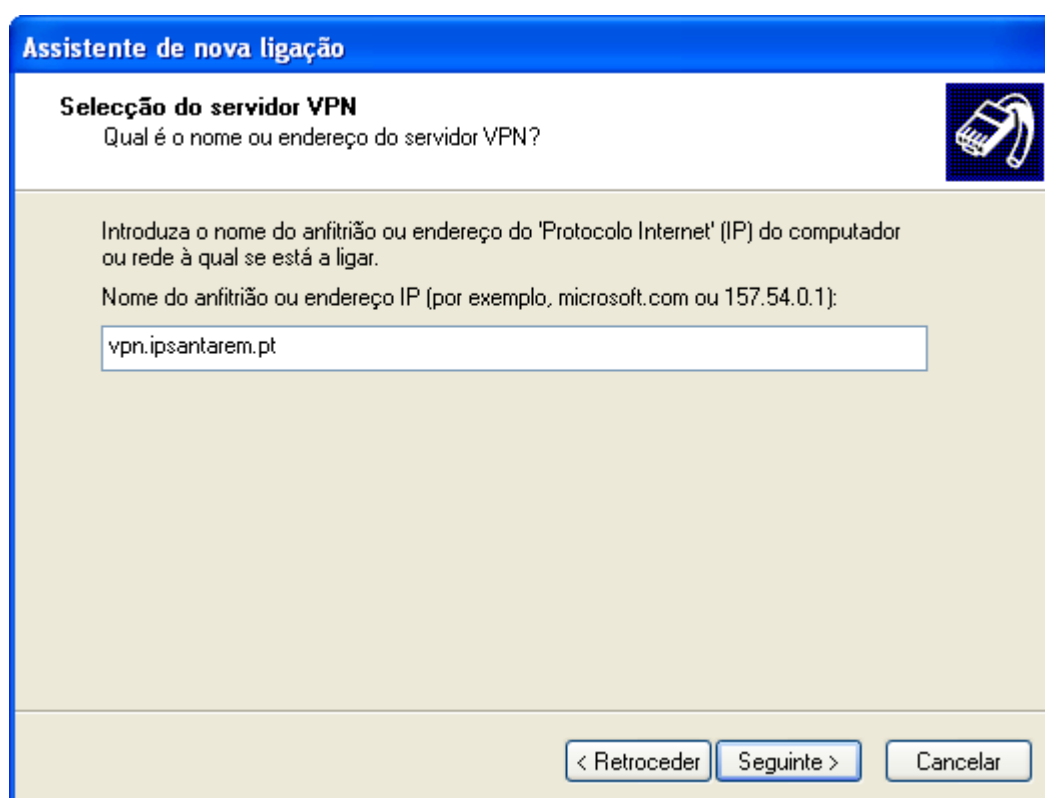
Nome da empresa

VPN_IPS

Por exemplo, poderá escrever o nome do seu local de trabalho ou o nome de um servidor com o qual irá estabelecer ligação.

< Retroceder Seguinte > Cancelar

8. Preencha o campo com “**vpn.ipsantarem.pt**” e clique em “**Seguinte**”:



Assistente de nova ligação

Seleção do servidor VPN
Qual é o nome ou endereço do servidor VPN?

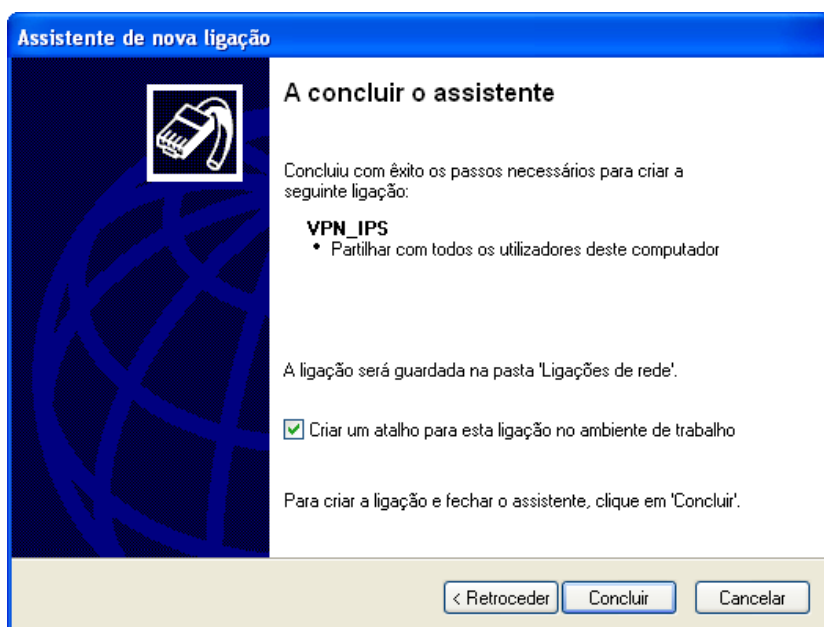
Introduza o nome do anfitrião ou endereço do 'Protocolo Internet' (IP) do computador ou rede à qual se está a ligar.

Nome do anfitrião ou endereço IP (por exemplo, microsoft.com ou 157.54.0.1):

vpn.ipsantarem.pt

< Retroceder Seguinte > Cancelar

9. Caso pretenda, pode marcar a opção “**Criar um atalho para esta ligação no ambiente de trabalho**” e clique em “**Concluir**”:



10. Inserir as credenciais de acesso à rede e clicar em “**Ligar**”

