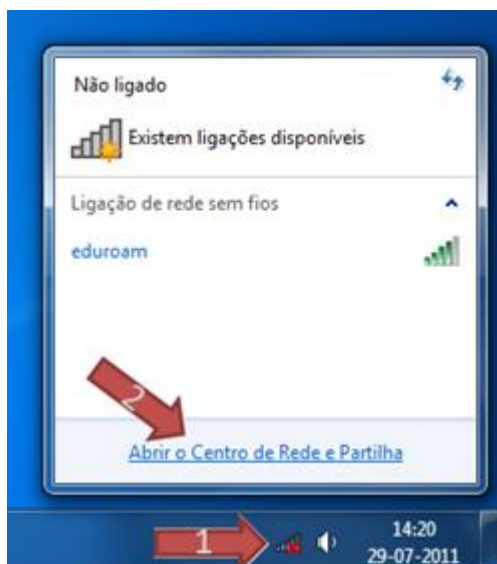
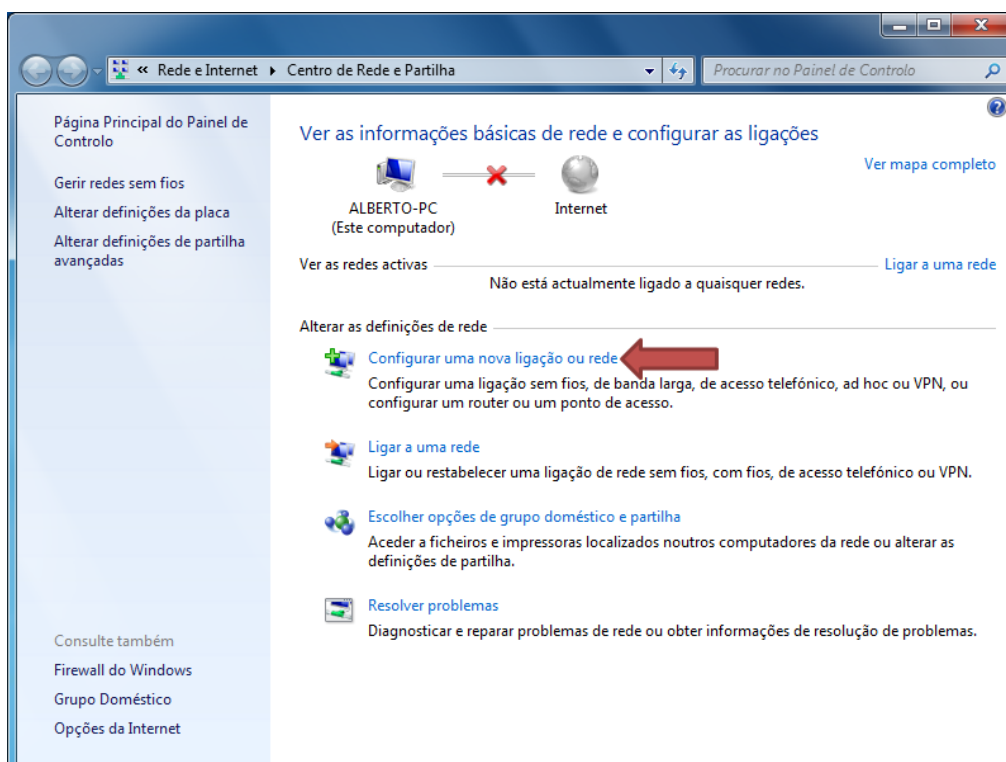


Configurar a wireless “Eduroam” no Windows Vista, Windows 7 e Windows 8

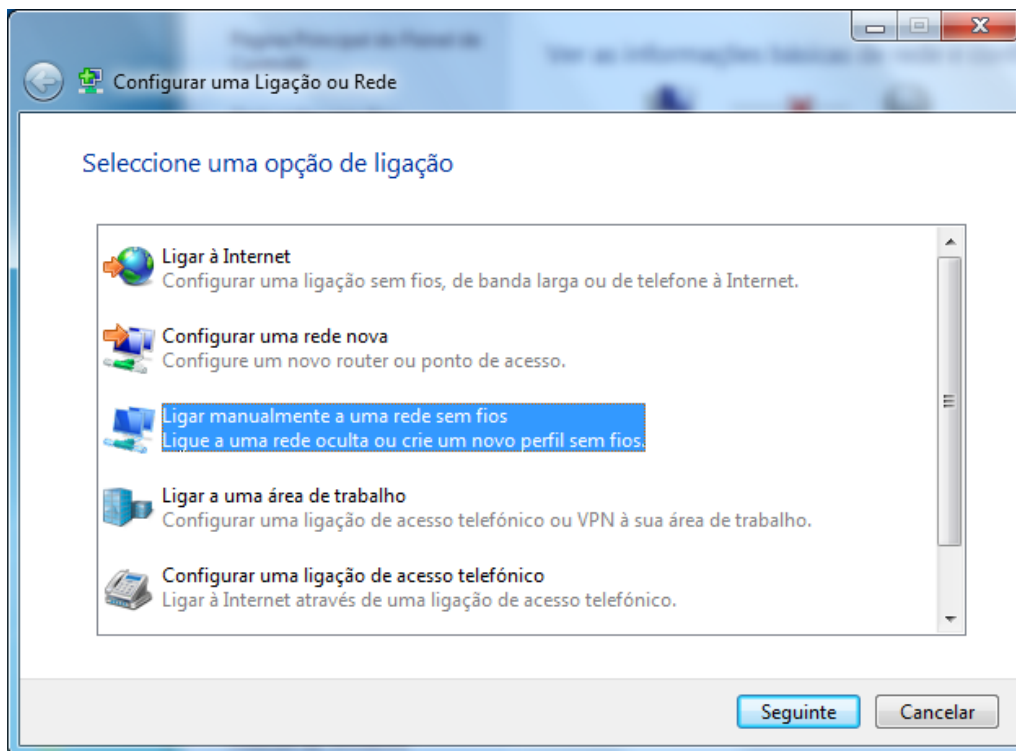
1. Clique em cima do símbolo da rede wireless  no canto inferior direito, e de seguida clique na opção “Abrir o centro de rede e partilha”:



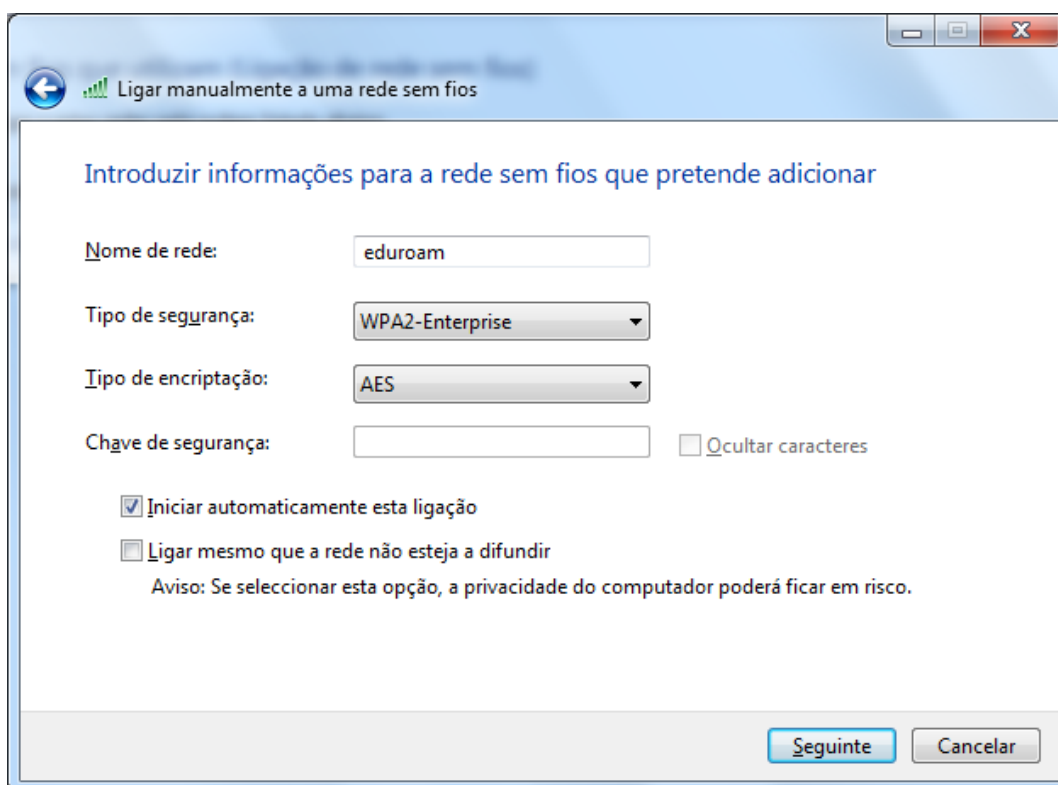
2. Clique na opção “Configurar uma nova ligação ou rede”:



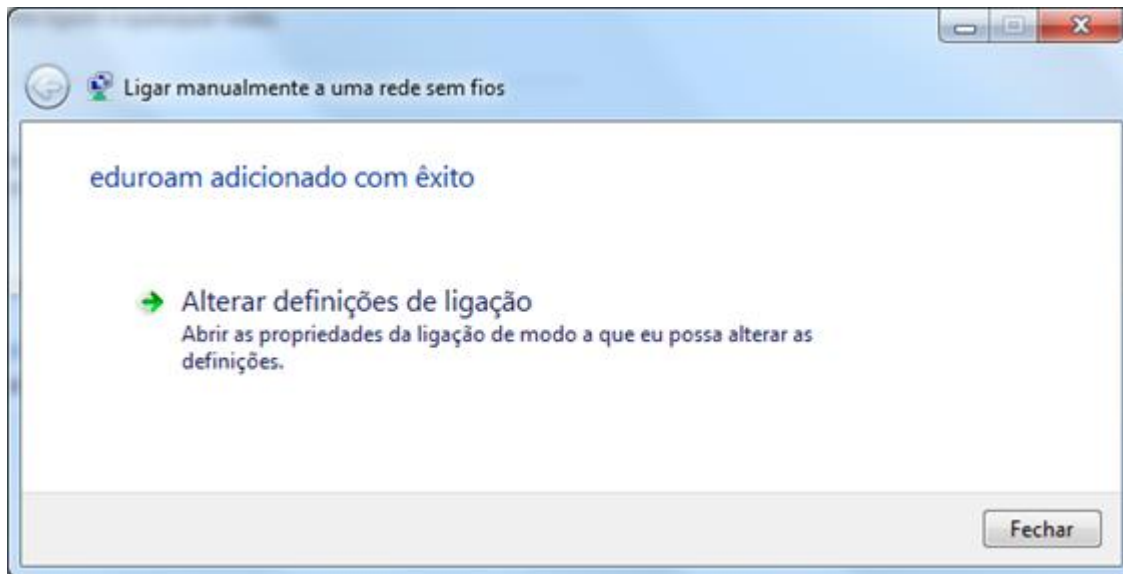
3. Escolha a opção **“Ligar manualmente a uma rede sem fios”**, e clique no botão **“Seguinte”**



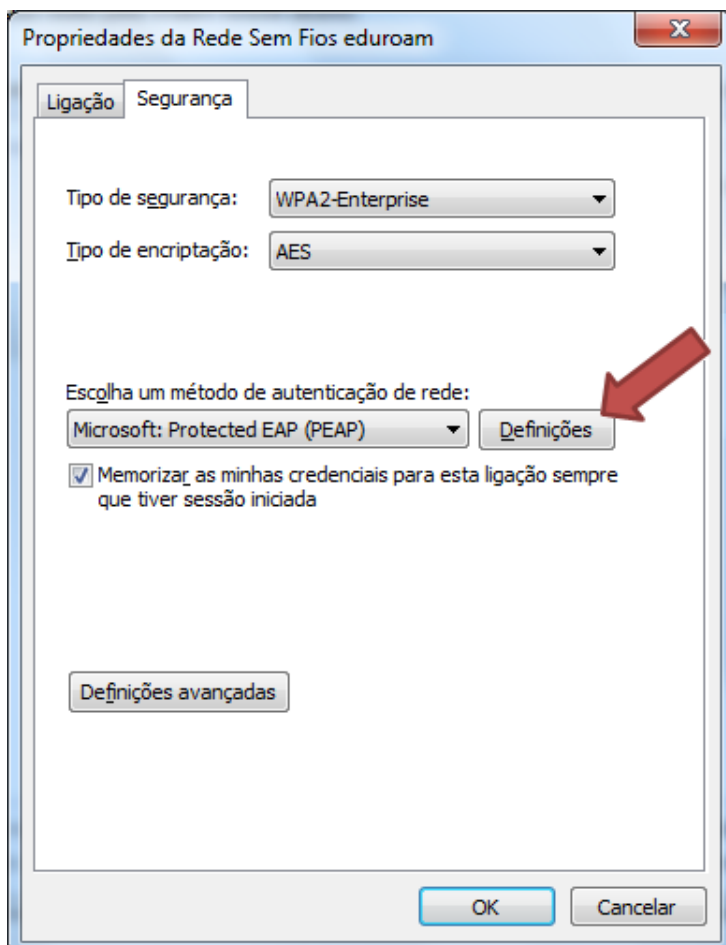
4. Preencha os campos **“Nome da rede” = “eduroam”**, **“Tipo de segurança” = “WPA2-Enterprise”**, **“Tipo de encriptação” = “AES”**. Seguidamente clique em **“seguinte”**:



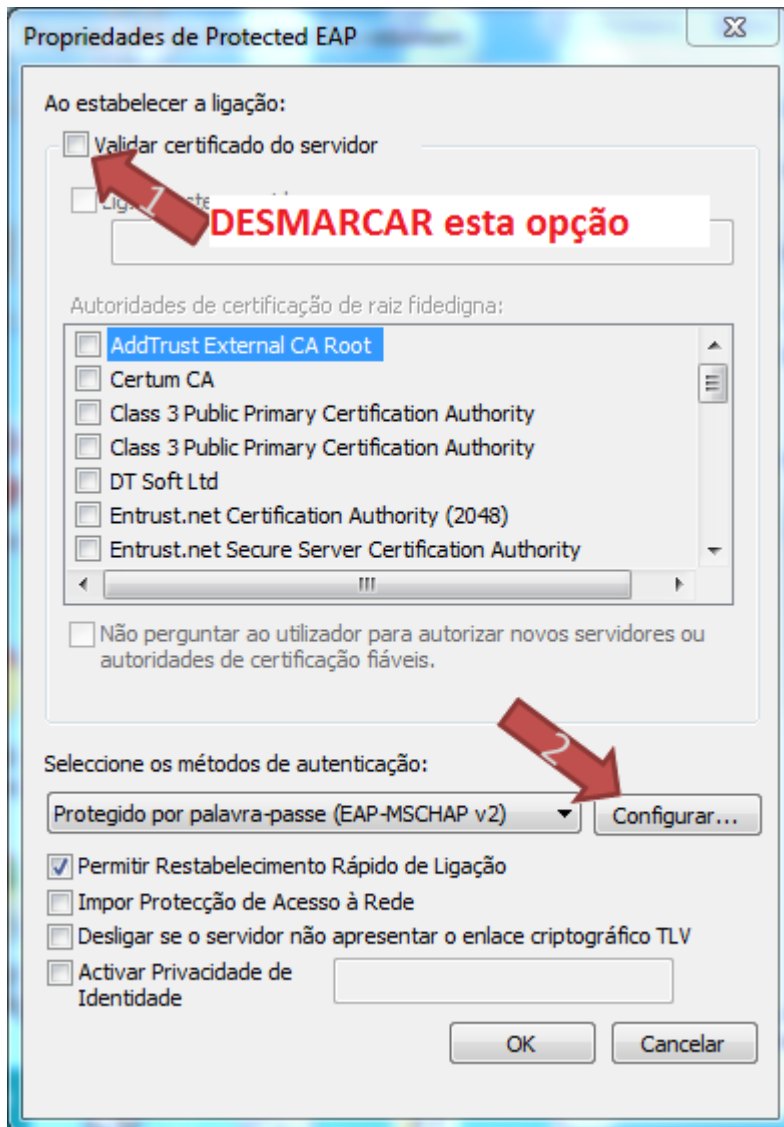
5. De seguida, clique na opção “Alterar definições de ligação”:



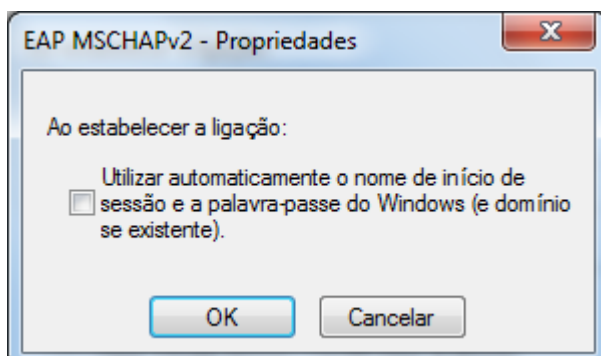
6. Na nova janela, verifique se todas as opções estão como as apresentadas na imagem abaixo, e clique no botão “Definições”:



7. Desmarque a opção “Validar certificado do servidor”, e clique no botão “Configurar”:

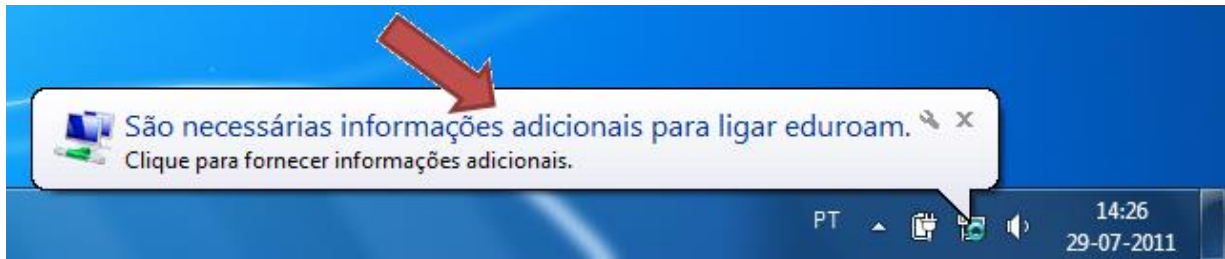


8. Desmarque a opção existente e clique em OK:

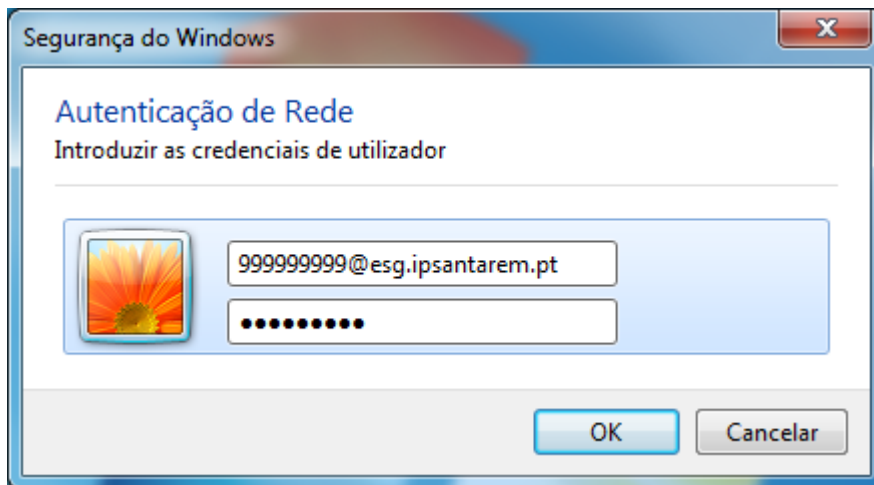


9. Clique em OK em todas as janelas que tenha abertas.

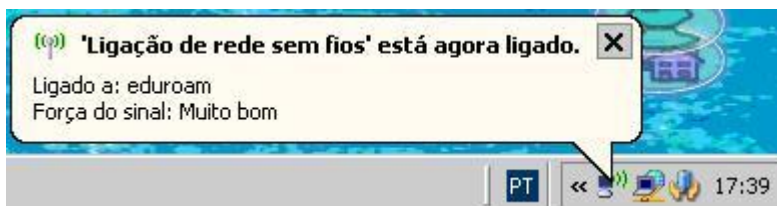
10. Efetuadas as configurações indicadas nos passos anteriores, clique no balão para abrir a janela de login:



11. Preencha os campos com o seu nome de utilizador e password, e clique em OK:



12. Aparece a confirmação de que a rede já está disponível



NOTA: Em alguns casos, quando a ligação não é estabelecida e volta a indicar a inserção dos dados, é necessário reiniciar o computador para que as novas configurações sejam aplicadas (após reinício, volta a repetir passos 10 a 12).