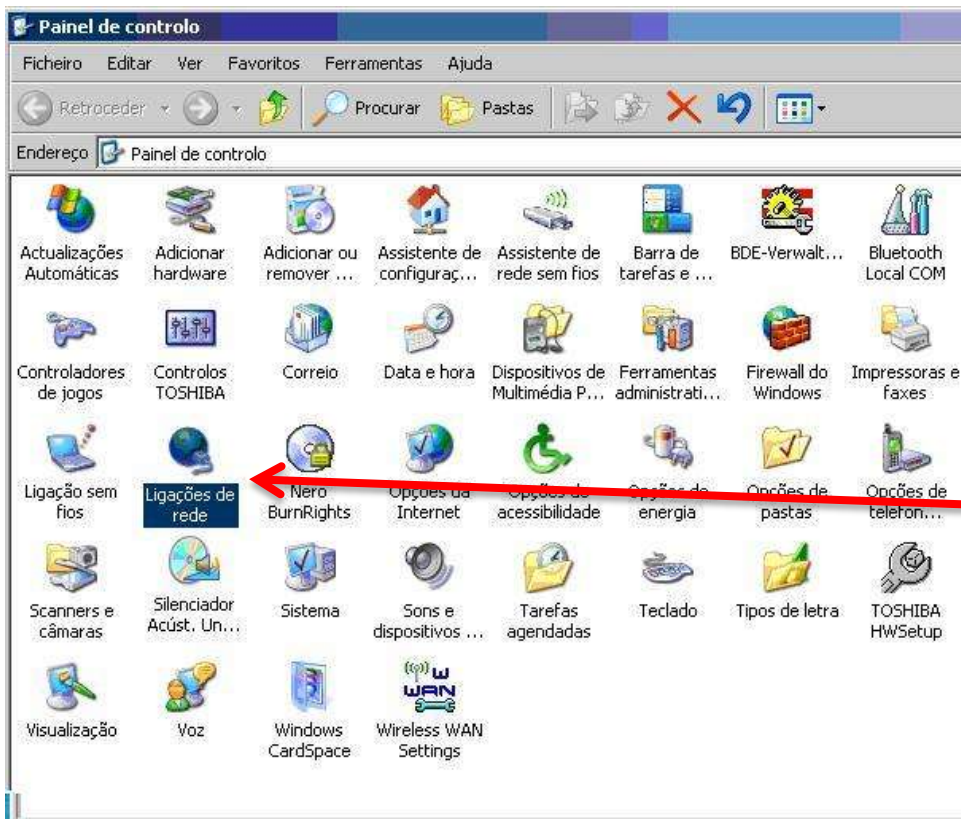
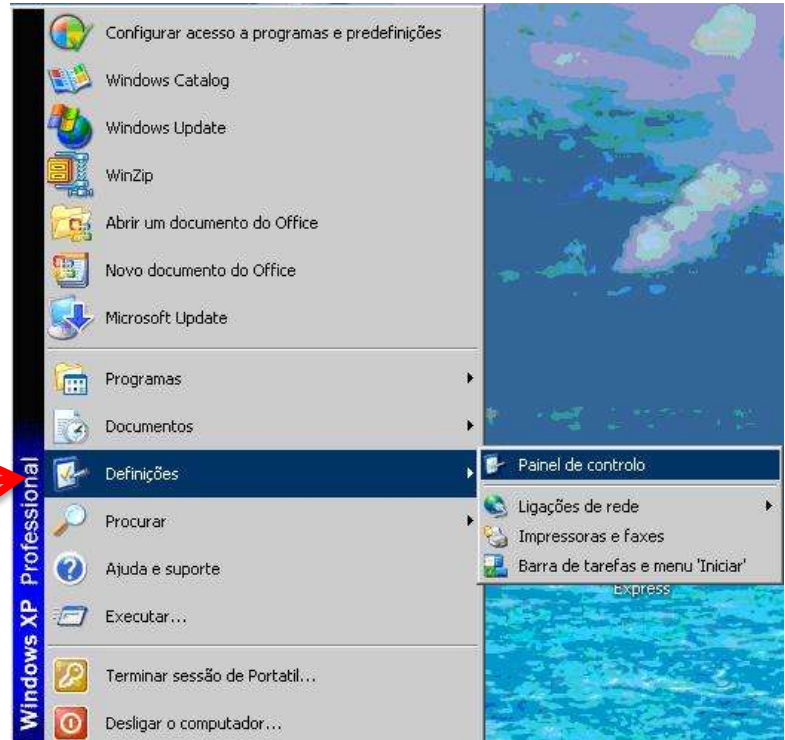


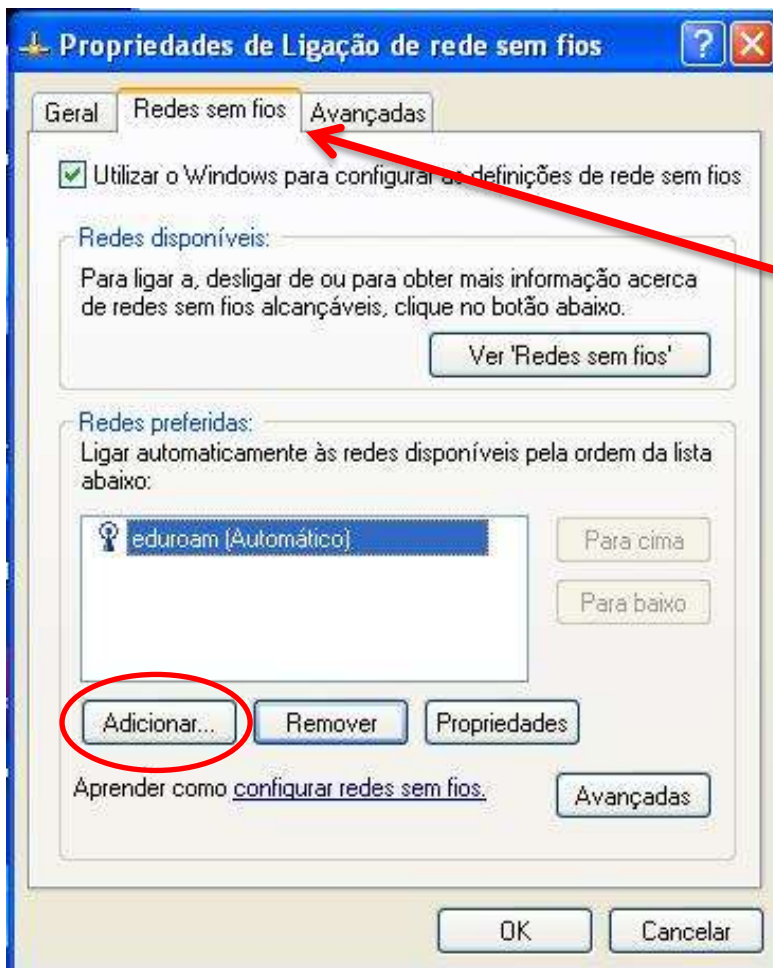
Configurar a wireless "Eduroam" no Windows XP

1. Escolher "Iniciar", "Definições"
e "Painel de controlo"



2. Selecionar
"Ligações de rede"

3. No ícone da **"Ligação de rede sem fios"** clicar com o botão direito do rato e seleccionar **"Propriedades"**



4. Clicar no separador **"Redes sem fios"**

Na caixa **"Redes preferidas"** clicar no botão **"Adicionar"**



5. Escolher o separador **"Associação"**

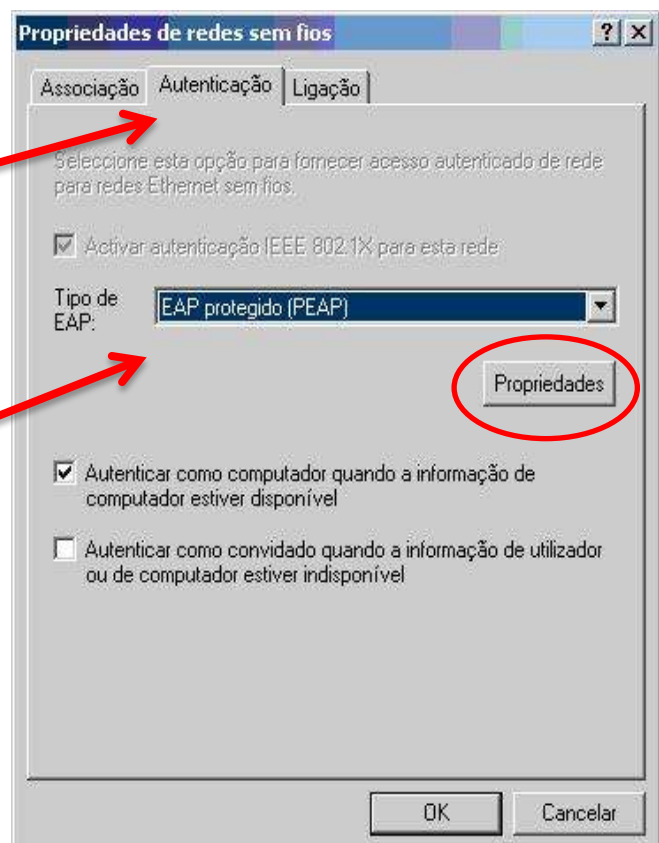
No campo "Nome de rede (SSID)":
escrever **"eduroam"**

Na caixa **"Chave de rede sem fios"**: no
campo **"Autenticação de rede"** escolher
"WPA2" e no campo **"Encriptação de
dados"** escolher **"AES"**.

6. Seleccionar o separador
"Autenticação"

No campo **"Tipo de EAP"**
escolher **"EAP protegido
(PEAP)"**

Clicar em **"Propriedades"**

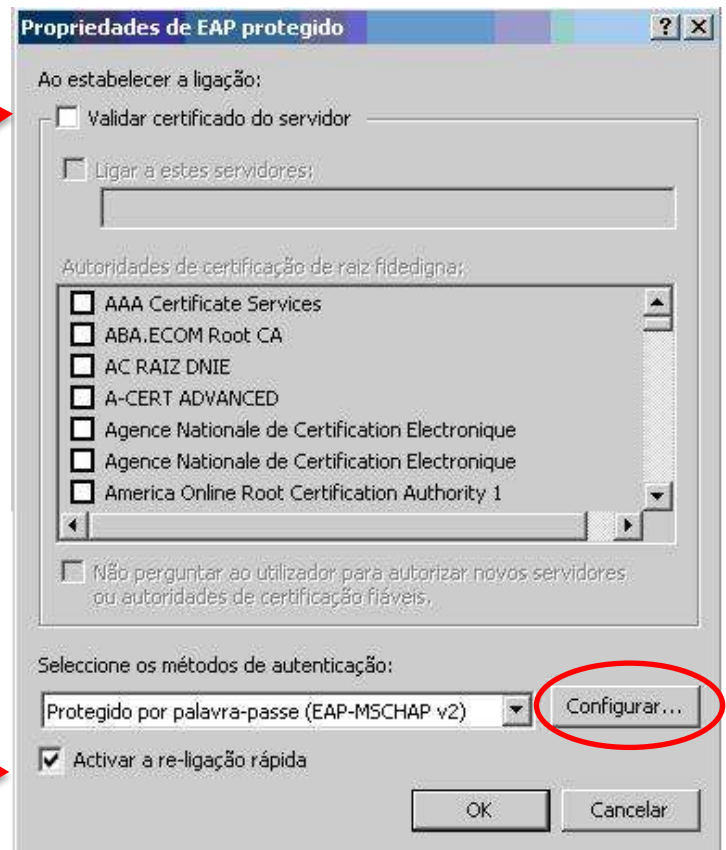


7. Tirar o visto do campo
"Validar certificado do
servidor" →

- No campo "Selecione os
métodos de autenticação"
escolher "Protegido por
palavra-passe (EAP-MSCHAP
v2)"

- Ativar a opção "Ativar a
relição rápida"

- Clicar em "Configurar". →

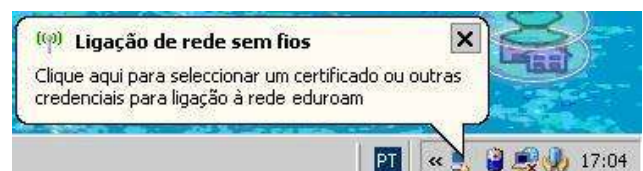


8. Tirar o visto do campo "Utilizar automaticamente o nome de início de sessão e a palavra-passe do Windows (e domínio se existente) "



9. Clique em "Ok" neste ecrã e nos seguintes.

Concluída a configuração, são pedidas "Informações adicionais para ligar a eduroam". Clique em cima da caixa:



10. No caso de:

Introduzir os dados de acesso à rede: Utilizador e Palavra-passe.



11. Aparece a confirmação de que a rede já está disponível

