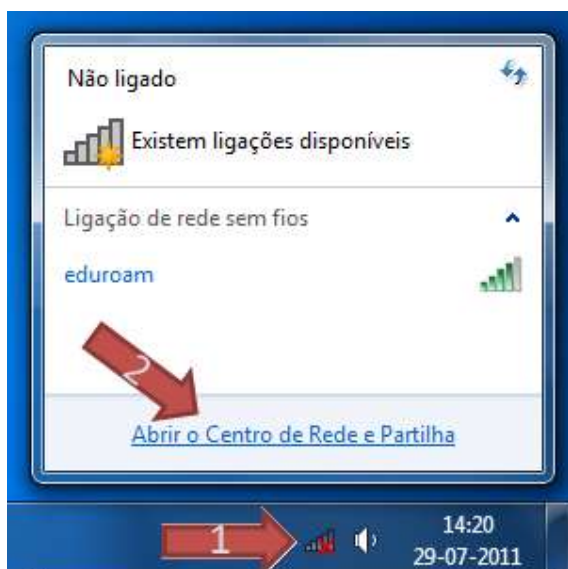


Configurar a VPN no Windows Vista, Windows 7 e Windows 8

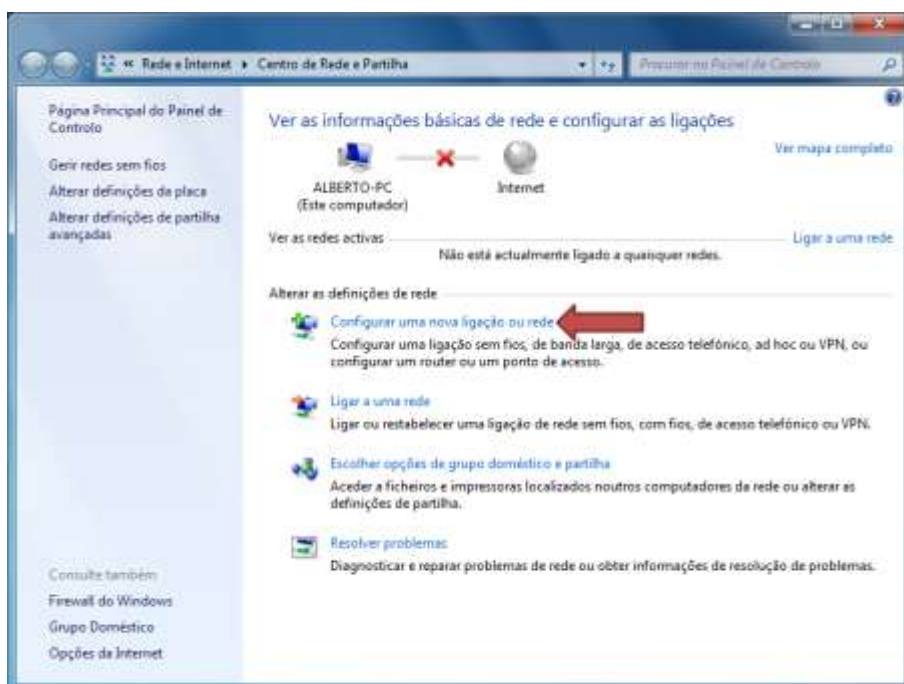
A disponibilização deste serviço tem como objetivo o acesso à biblioteca virtual “B-On” a partir de um ambiente externo ao campus escolar.

Após ligar o computador à internet, para configurar:

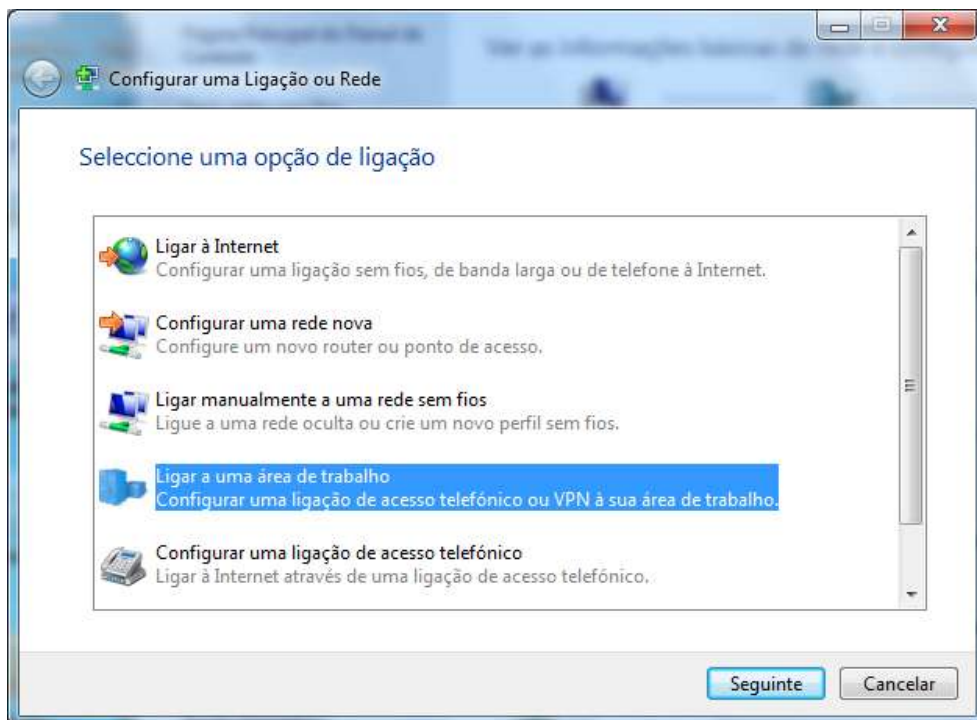
1. Clique no símbolo da rede, no canto inferior direito, e de seguida clique na opção **“Abrir o centro de rede e partilha”**:



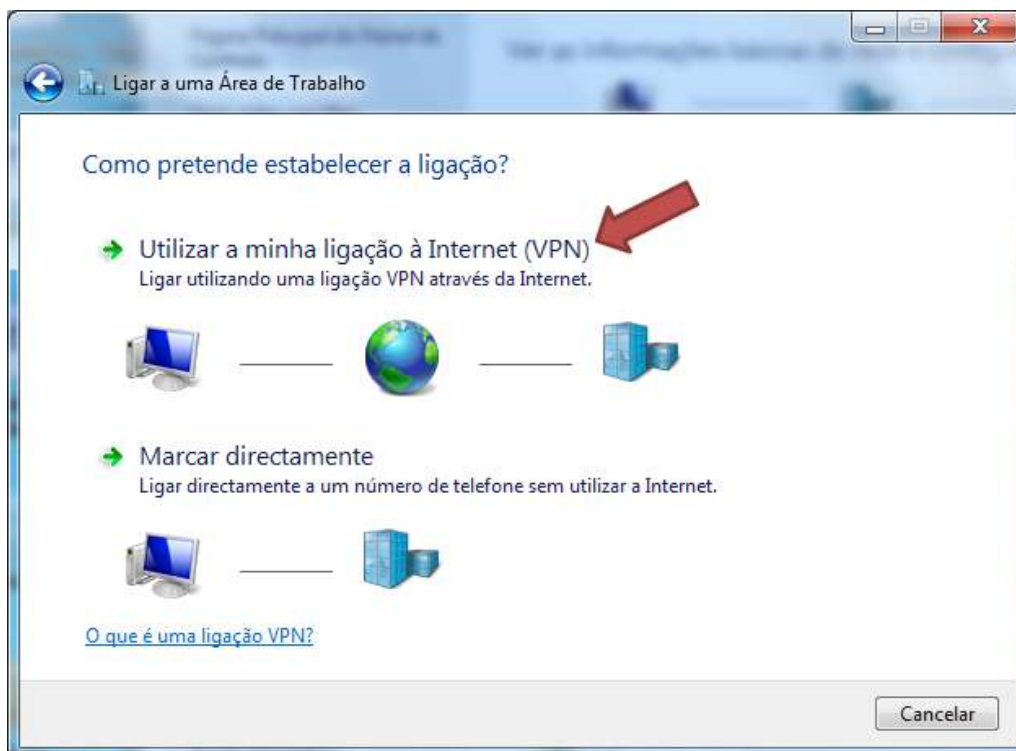
2. Aberto o Centro de rede e partilha, clique na opção **“Configurar uma nova ligação ou rede”**:



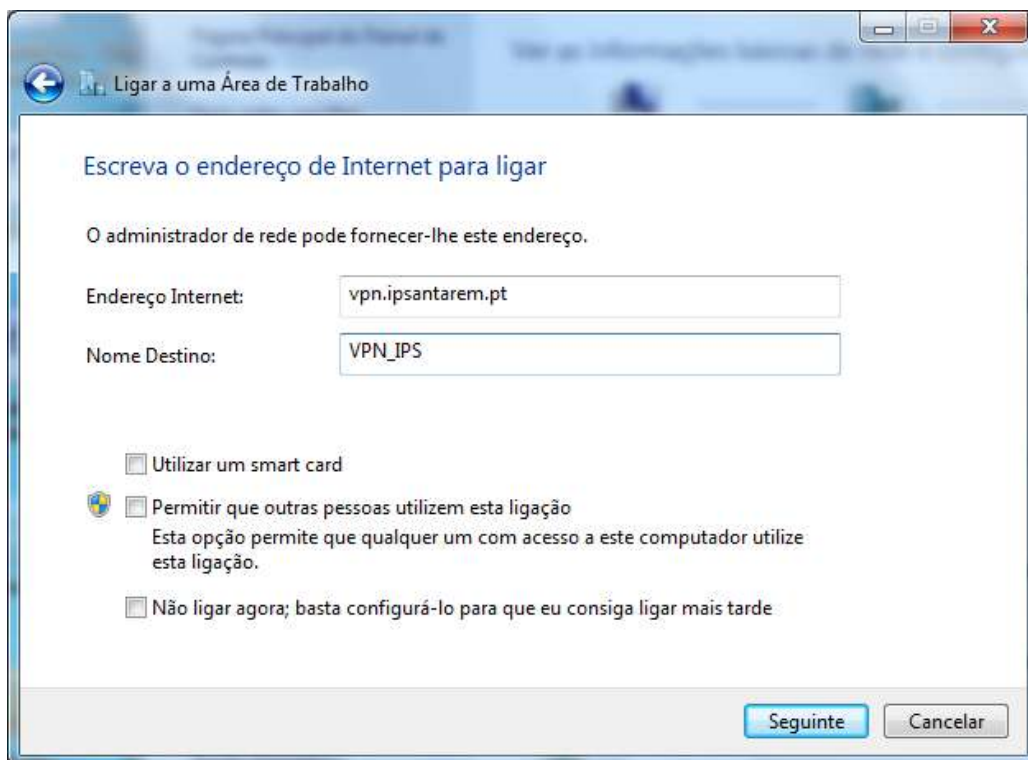
3. Escolha a opção **“Ligar a uma área de trabalho”** e clique no botão **“Seguinte”**:



4. Escolha a opção **“Utilizar a minha ligação à Internet”** e clique em **“Seguinte”**:

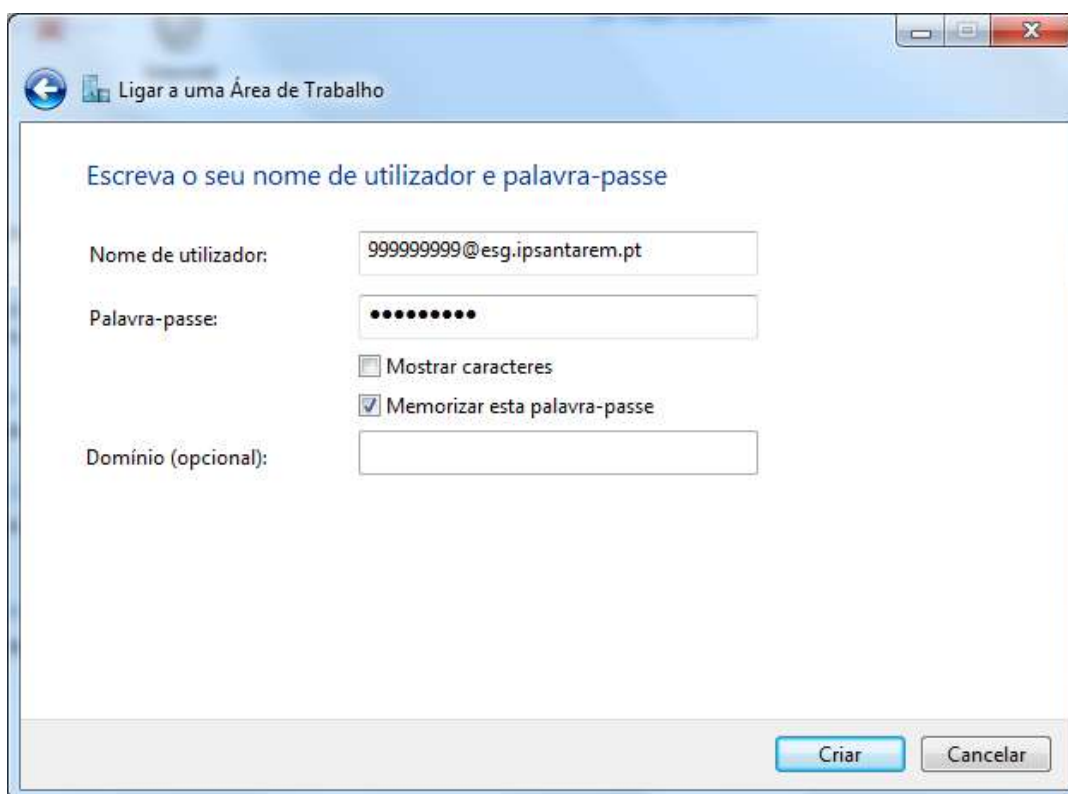


5. Preencha os campos de acordo com o apresentado na imagem que se segue, e clique no botão “**Seguinte**”:



The screenshot shows a Windows dialog box titled "Ligar a uma Área de Trabalho". The main heading is "Escreva o endereço de Internet para ligar". Below this, it says "O administrador de rede pode fornecer-lhe este endereço." There are two text input fields: "Endereço Internet:" containing "vpn.ipsantarem.pt" and "Nome Destino:" containing "VPN_IPS". Below the fields are three checkboxes: "Utilizar um smart card" (unchecked), "Permitir que outras pessoas utilizem esta ligação" (unchecked) with a sub-note "Esta opção permite que qualquer um com acesso a este computador utilize esta ligação.", and "Não ligar agora; basta configurá-lo para que eu consiga ligar mais tarde" (unchecked). At the bottom right are two buttons: "Seguinte" and "Cancelar".

6. Preencha os campos com os seus dados de login, selecione a opção “**Memorizar esta palavra-passe**”, e clique em “**Criar**”:



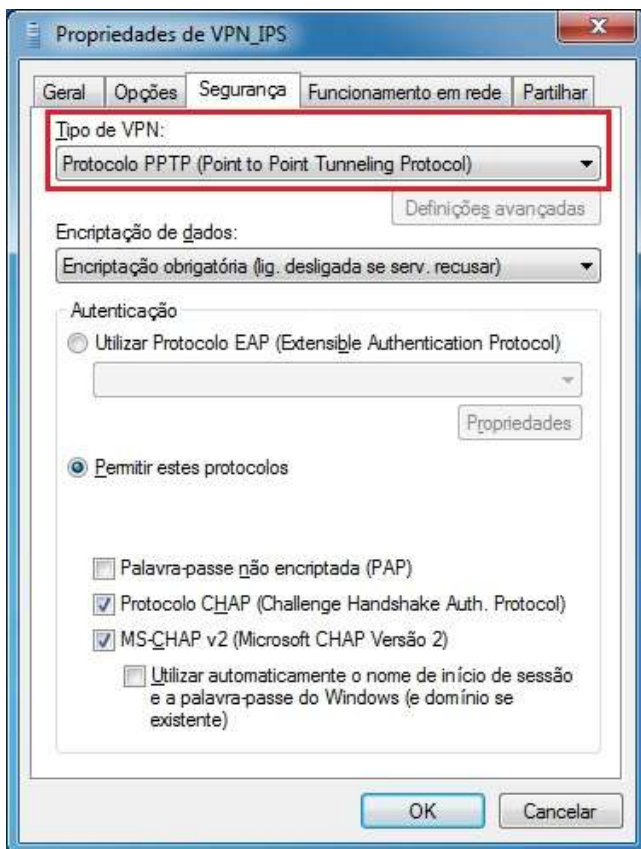
The screenshot shows a Windows dialog box titled "Ligar a uma Área de Trabalho". The main heading is "Escreva o seu nome de utilizador e palavra-passe". There are three text input fields: "Nome de utilizador:" containing "999999999@esg.ipsantarem.pt", "Palavra-passe:" containing ten dots, and "Domínio (opcional):" which is empty. Below the password field are two checkboxes: "Mostrar caracteres" (unchecked) and "Memorizar esta palavra-passe" (checked). At the bottom right are two buttons: "Criar" and "Cancelar".

Nota: Caso não consiga ligar-se à rede, certifique que nas opções esteja selecionado o protocolo PPTP. Para tal siga as seguintes instruções:

- A. Clique no símbolo da rede, no canto inferior direito, com botão direito do rato clique na rede VPN e selecione **“Propriedades”**:



- B. No separador segurança escolha **“Protocolo PPTP”** como tipo de VPN:



Após este processo e tendo a sua “rede de internet” ligada, ficará ligado também através da “rede VNP do IPS” e terá acesso sem restrições à “B-On”.